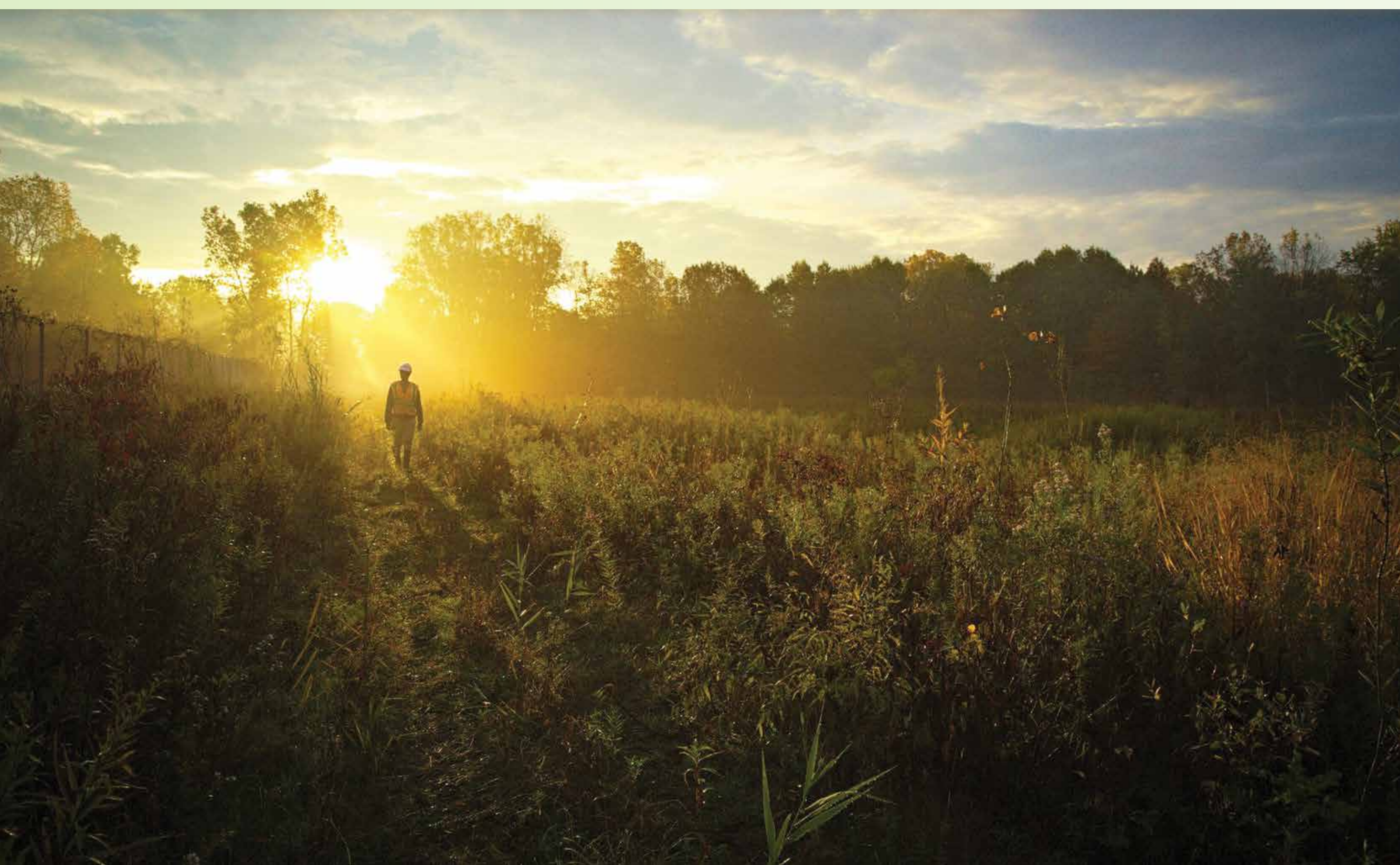


PARKWAY IN A PRAIRIE | PROMENADE DANS LES PRAIRIES



Along this trail you will see some of the last remaining tallgrass prairie in North America.

Tallgrass prairies are ecosystems that are home to many varieties of grasses, wildflowers, birds, mammals and reptiles, including many rare species. Tallgrass prairies are one of the most endangered vegetation communities on earth.

Ontario's largest remaining tallgrass communities can be found in Essex County and Walpole Island. The map on the right shows that only fragments of the original tallgrass prairie remain.

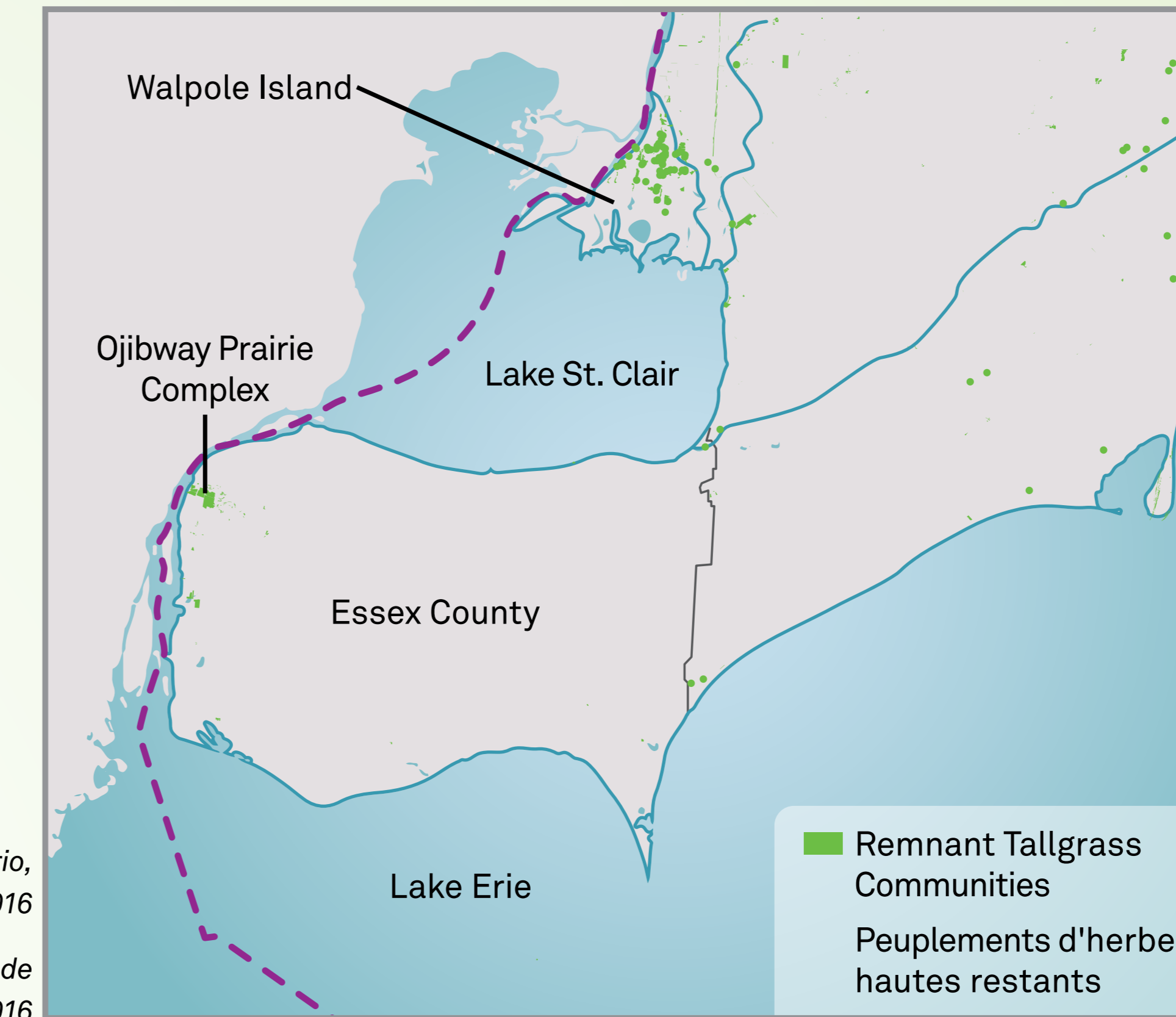
Special care was taken during design of the new highway to avoid impacts to this sensitive ecosystem, to restore existing prairie and to create new prairie communities.

Tout au long de ce sentier, vous pourrez observer certaines des dernières prairies à herbes hautes d'Amérique du Nord.

Ces écosystèmes abritent une grande variété d'herbes, de fleurs sauvages, d'oiseaux, de mammifères et de reptiles, y compris de nombreuses espèces rares. Ils font partie des peuplements végétaux les plus menacés au monde.

Les plus importants peuplements d'herbes hautes en Ontario se trouvent dans le comté d'Essex et sur l'île Walpole. La carte à droite montre qu'il ne reste que des fragments des prairies à herbes hautes d'origine.

Lors de la conception de la route, des précautions particulières ont été prises pour éviter les répercussions sur cet écosystème fragile, ainsi que pour restaurer les prairies existantes et créer de nouvelles communautés de prairie.

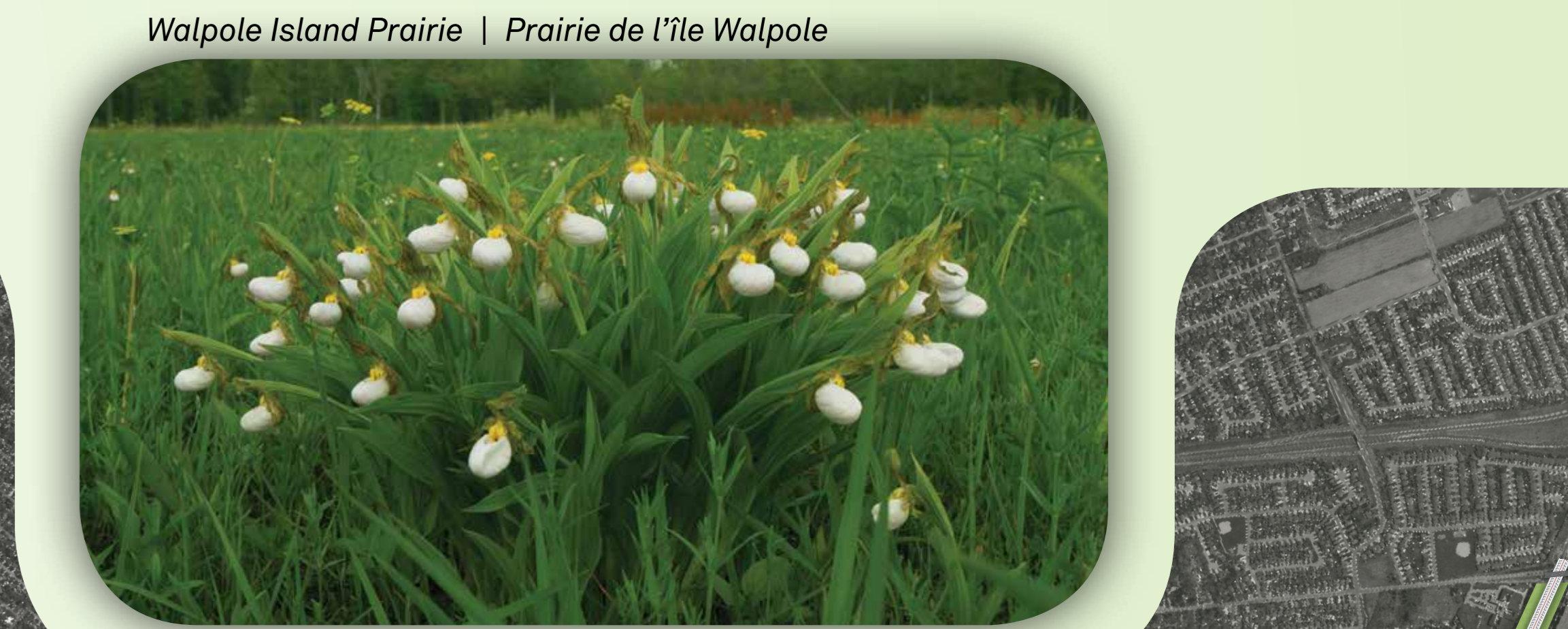


Tallgrass Communities of Southwestern Ontario, Courtesy of Tallgrass Ontario - April 2016
Peuplements d'herbes hautes du Sud-Ouest de l'Ontario, gracieuseté de Tallgrass Ontario - avril 2016

“ Tallgrass prairies have nurtured many forms of life for millennia. They hold many teachings and lessons—awaiting to be revealed to our hearts and souls. To fully appreciate and understand their gifts, it is important that we work together to honour, maintain, and rekindle our connections to these sacred places.

Les prairies à herbes hautes fournissent un habitat à une multitude de formes de vie depuis des millénaires. Elles recèlent plusieurs leçons et enseignements à découvrir pour l'âme et le cœur. Afin de comprendre et d'apprécier pleinement le don qu'elles nous offrent, il est important que nous travaillions ensemble pour honorer, maintenir et raviver nos liens avec ces lieux sacrés.

— CLINT JACOBS
Chair | Siéger, Walpole Island Land Trust



Walpole Island Prairie | Prairie de l'île Walpole

15 Seed Mixes / Mélanges de semences
containing / comprenant **106** Native Prairie Species / Espèces des prairies indigènes within the highway corridor / présentes dans le couloir routier

40 ha. Tallgrass Prairie and Oak Savannah
within the highway corridor. These areas can be seen on the tunnel tops and along the trail system.
Prairie à herbes hautes et savanes de chênes
à l'intérieur du couloir routier. Ces aires peuvent être observées sur la partie supérieure des tunnels et le long du réseau de sentiers.

60 ha. Restored Prairie Habitat
beyond the highway corridor
Habitats de prairies restaurés
au-delà du couloir routier

To learn more about tallgrass prairie, visit the Ojibway Nature Centre.
Pour en apprendre davantage sur les prairie à herbes hautes, visitez le Centre de la nature Ojibway.
5200 Matchette Road
Windsor, Ontario
Canada



★ You Are Here / Vous êtes ici
Ojibway Prairie Complex / Complexe de la prairie Ojibway

Ojibway Prairie Complex Boundaries, Courtesy of Essex Region Conservation Authority - May 2016
Limites du complexe de la prairie Ojibway, gracieuseté de l'Office de protection de la nature de la région d'Essex - mai 2016